

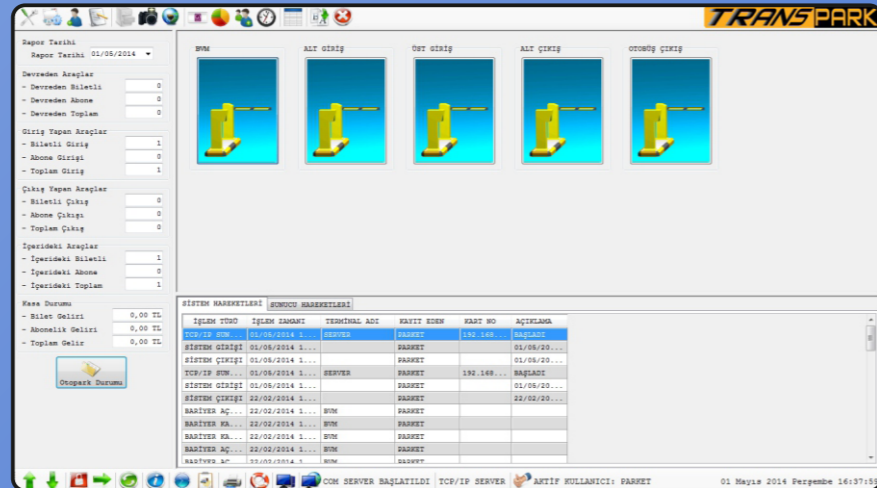
RFID Car Park Vehicle Access Monitoring and Control Systems

GENERAL SPECIFICATIONS

- It is an UHF RFID based system to control and monitor entrance and exit of the long term parkers of car parks, public or private buildings, residences, business centers.
- The system works with the interaction of a passive tag mounted on the windshield of the car and a long range reader mounted at the access lane.
- The main advantage of the system is with long reading range, the car never stops before the barrier or the door.
- TRANSPARK RFID Access Control System has a reading range of 7/8mts depending on the passive tag and car type.

TECHNICAL SPECIFICATIONS:

- Protocol : ISO18000-6B, ISO18000-6C (EPC GEN2)
- Frequency : ISM 902~928MHZ (FCC), 920~925MHZ (CHN) or 867-870 MHz EU Compatible
- RF Output Power : 0~30dBm (Adjustable by software)
- Communication : RS232, RS485, Wiegand26/34
- Reading Range : 7-8 mt (Depends on the tag and car type)
- Power Supply : DC +9V, < 3A consumption
- Dimensions : 440mm×440mm×50mm
- Weight : 4,5 Kg
- Working temperature: -20~+70C



RFID Otopark Araç Hızlı Geçiş (İzleme ve Kontrol) Sistemleri

GENEL ÖZELLİKLER

- Abonelik sistemiyle çalışan otoparklarda, Kamu Kuruluşları, Rezidans, Site, İş Merkezleri gibi yerlerde sisteme kayıtlı olan araçların giriş - çıkışlarını düzenleyen RFID UHF teknolojisi ile çalışan modern bir geçiş sistemidir.
- Sistem araç ön camına sabitlenen OGS TAG (Ön Cam Tip Yapışkanlı) ile uygun yere konumlandırılmış okuyucunun iletişimiyle çalışmaktadır.
- Araç sahibinin hiçbir işlem yapmadan ve durmadan geçişini sağlaması sistemin en önemli avantajıdır.
- TRANSPARK Otomatik Geçiş Sisteminde Pasif Tag Okuma/Yazma mesafesi 7-8 mt'dir. (UHF Tag'a bağlı olarak değişir.)

TEKNİK ÖZELLİKLER

- Protokol : ISO18000-6B, ISO18000-6C (EPC GEN2)
- Frekans : ISM 902~928MHZ (FCC), 920~925MHZ (CHN) veya 867-870 MHz Avrupa Uyumlu
- RF Çıkış Gücü : 0~30dBm Yazılımla Ayarlanabilir
- Haberleşme : RS232, RS485, Wiegand26/34
- Okuma Mesafesi : 7-8 m (UHF Tag'a bağlı olarak değişir)
- Besleme : DC +9v AC-DC Adaptör, 3A'dan az akım tüketimi
- Ebatlar : 440mm×440mm×50mm
- Ağırlık : 4,5 Kg
- Çalışma Sıcaklığı : -20 ile +70 derece arasında sorunsuz.

